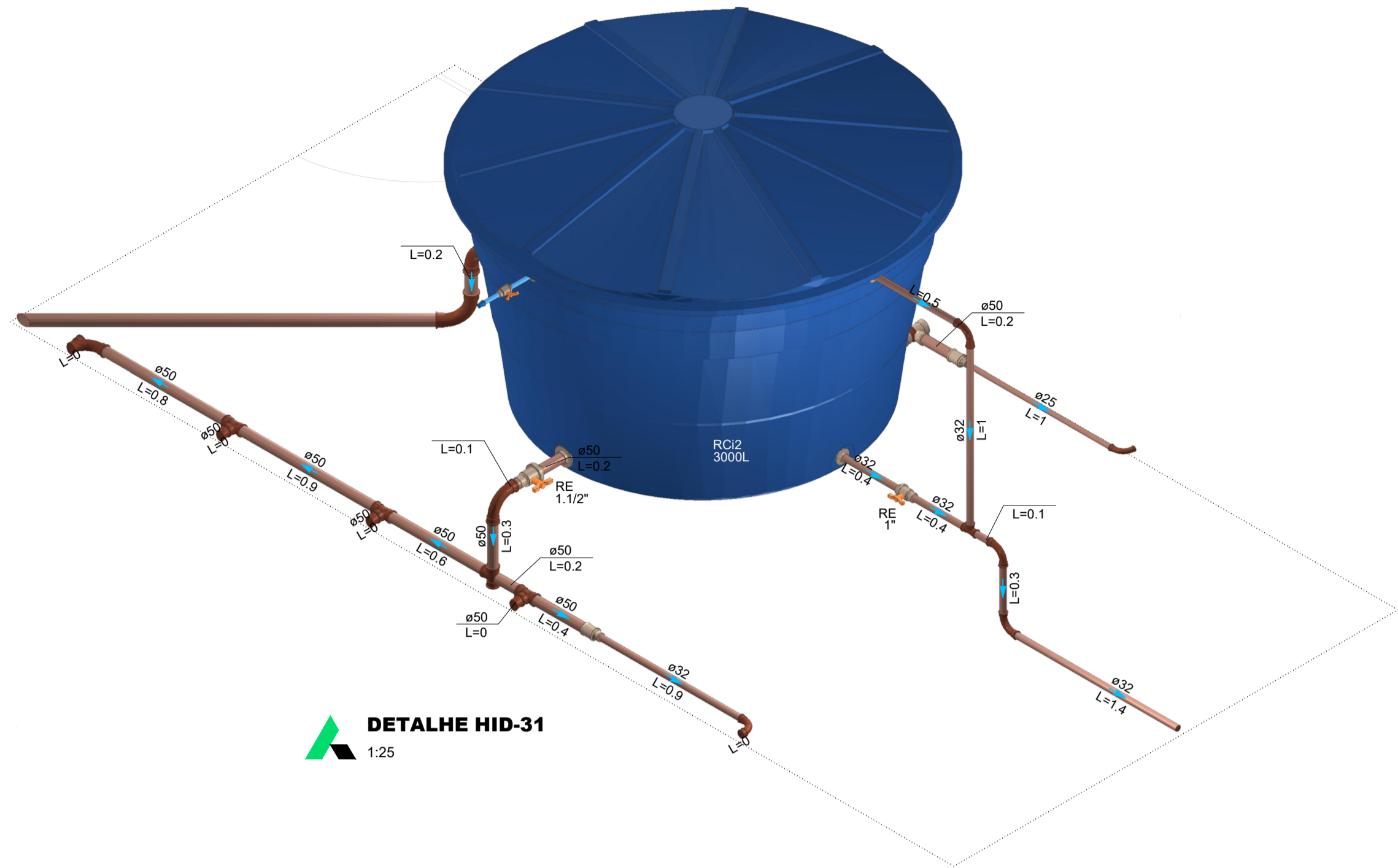
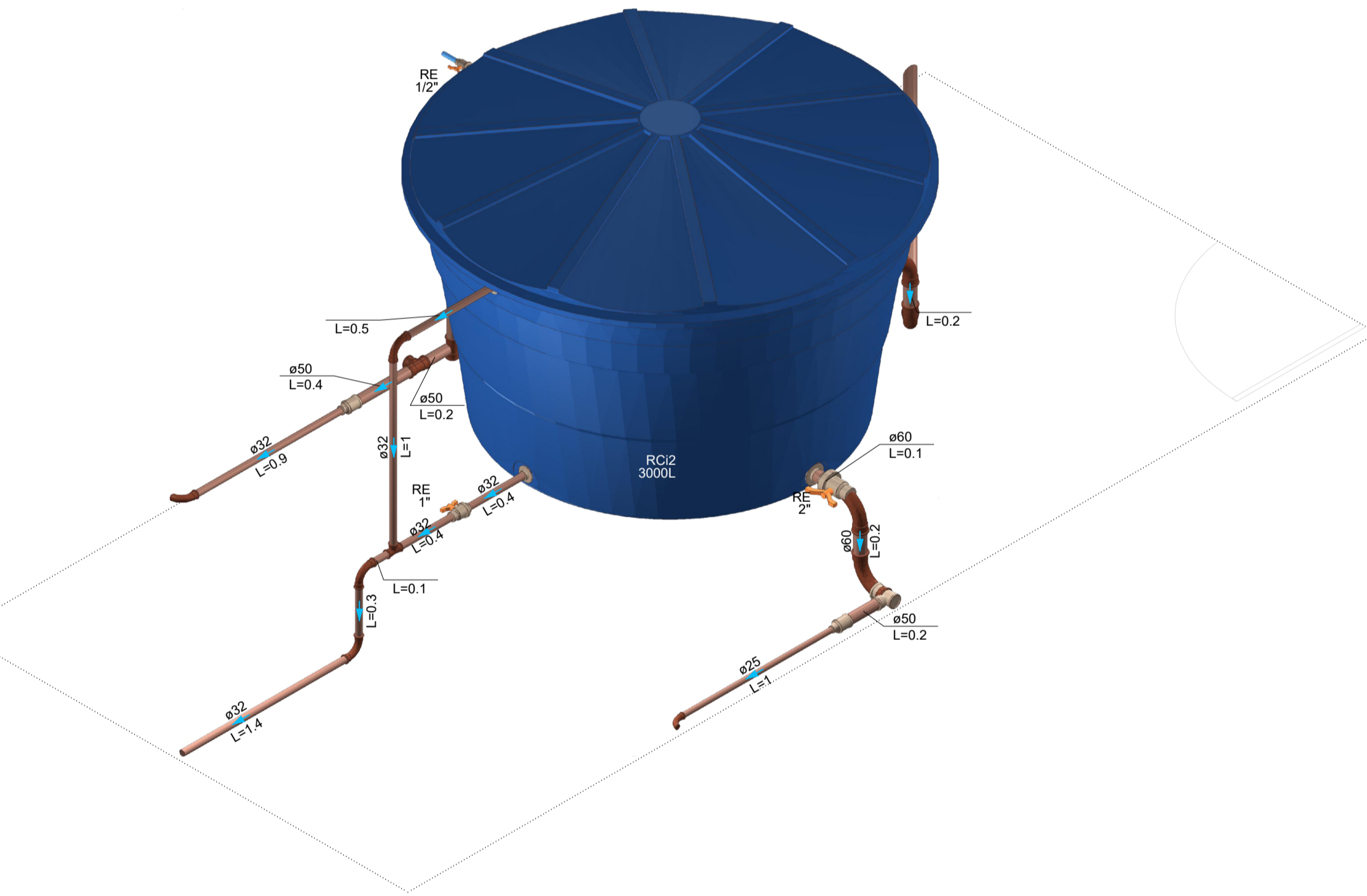


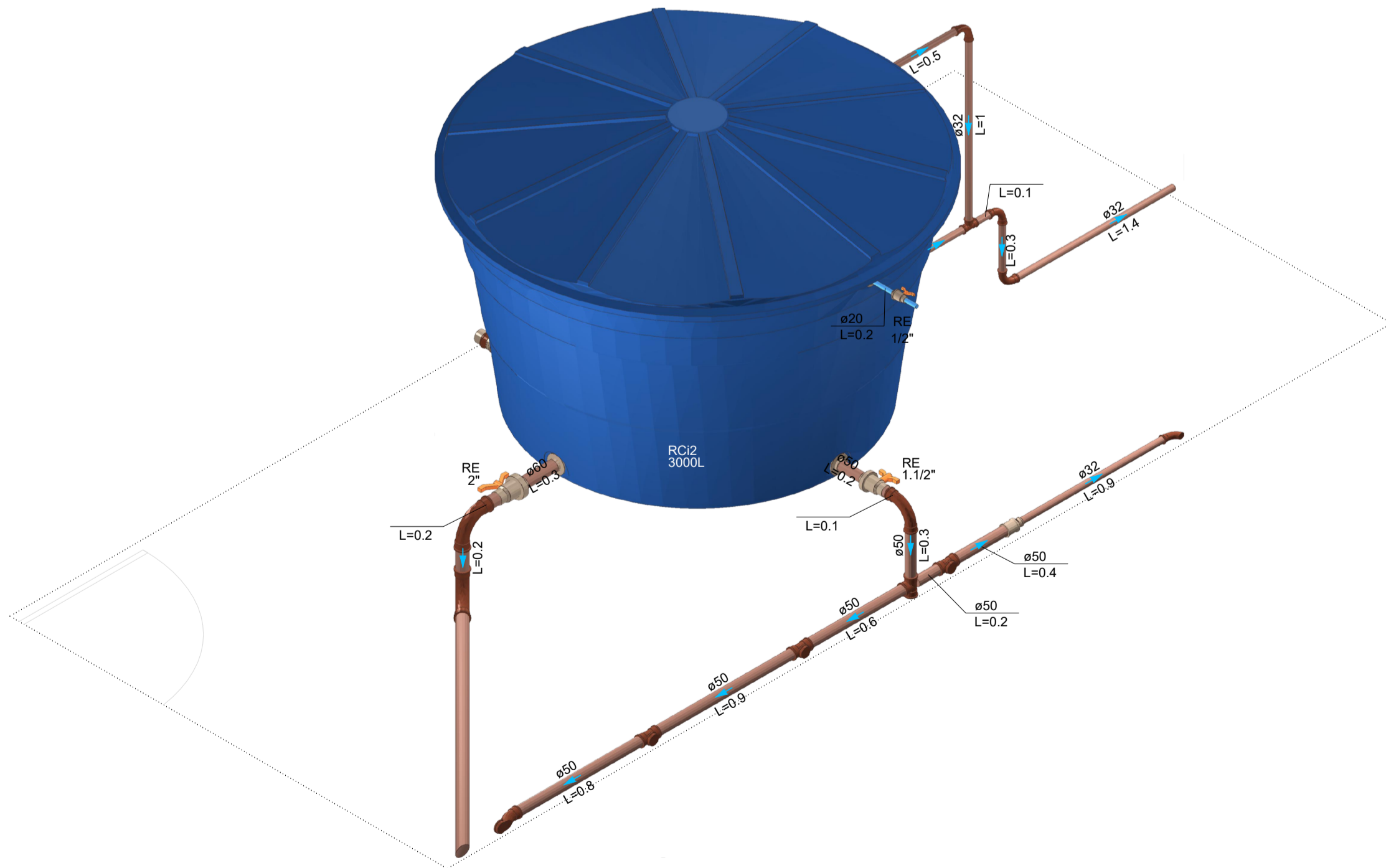
DETALHE HID-30
1:25



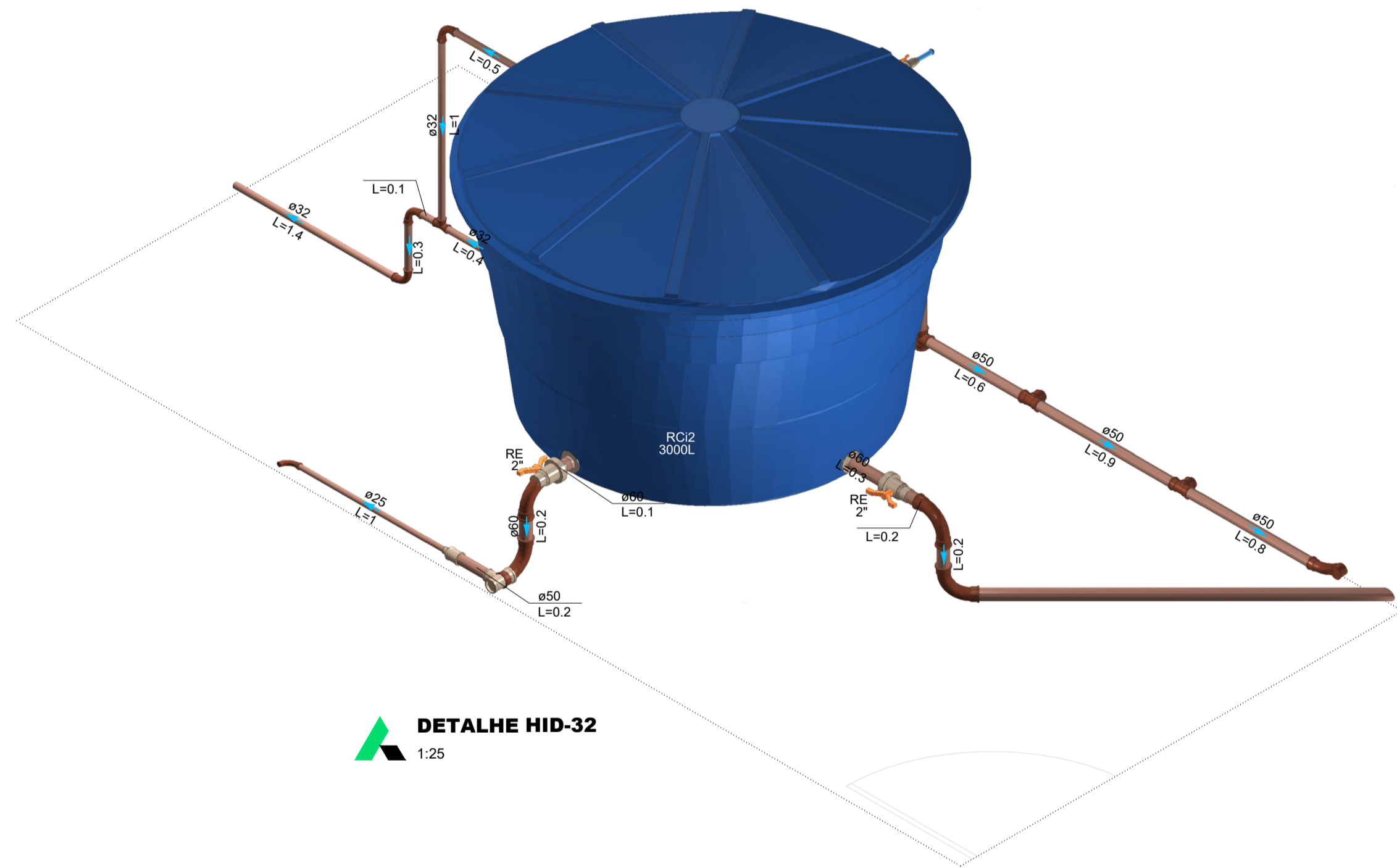
DETALHE HID-31
1:25



DETALHE HID-33
1:25



DETALHE HID-34
1:25



DETALHE HID-32
1:25

CONTRATADA:		CONTRATANTE:	
<div><div>CONTINENTAL ASSESSORIA</div></div>		<div><div>PREFEITURA DE JURAMENTO Que ora, celebra UMA OBRA DE OBRAS</div></div>	
CNPJ Nº: 28.103.470/0001-08 AVENIDA MESTRA FININHA, Nº 726 - 1º ANDAR, CIDADE SANTA MARIA MONTES CLAROS/MG - CEP: 39401-074		CNPJ Nº: 18.017.348/0001-28 RUA ANTONIO MAIA SOBRINHO, Nº 43 - CENTRO JURAMENTO/MG - CEP: 39590-000	
RESPONSÁVEL TÉCNICO:		RESPONSÁVEL LEGAL:	
<div>GERALDO DIAS PEREIRA JÚNIOR</div> <div>CREA: 248.562/D - MG</div>		<div>PREFEITO(A) MUNICIPAL DE JURAMENTO</div>	
CONSTRUÇÃO DA CRECHE PROFESSORA ALFREDINA DIAS MOREIRA NO MUNICÍPIO DE JURAMENTO-MG			
DESCRIÇÃO: DETALHES CASTELOS D'ÁGUA.			
ENDEREÇO DA OBRA: AVENIDA SÃO JOÃO, S/N, BAIRRO NENZINHA BORGES, JURAMENTO-MG			
MUNICÍPIO: JURAMENTO/MG		DATA INICIAL: 10 DE OUTUBRO DE 2025	
FASE DO PROJETO: INICIAL		DATA DA REV.:	
REFERÊNCIA DO PROJETO: JUR-0153		Nº REVISÃO: 00	
ESCALA: INDICADAS		05/05	